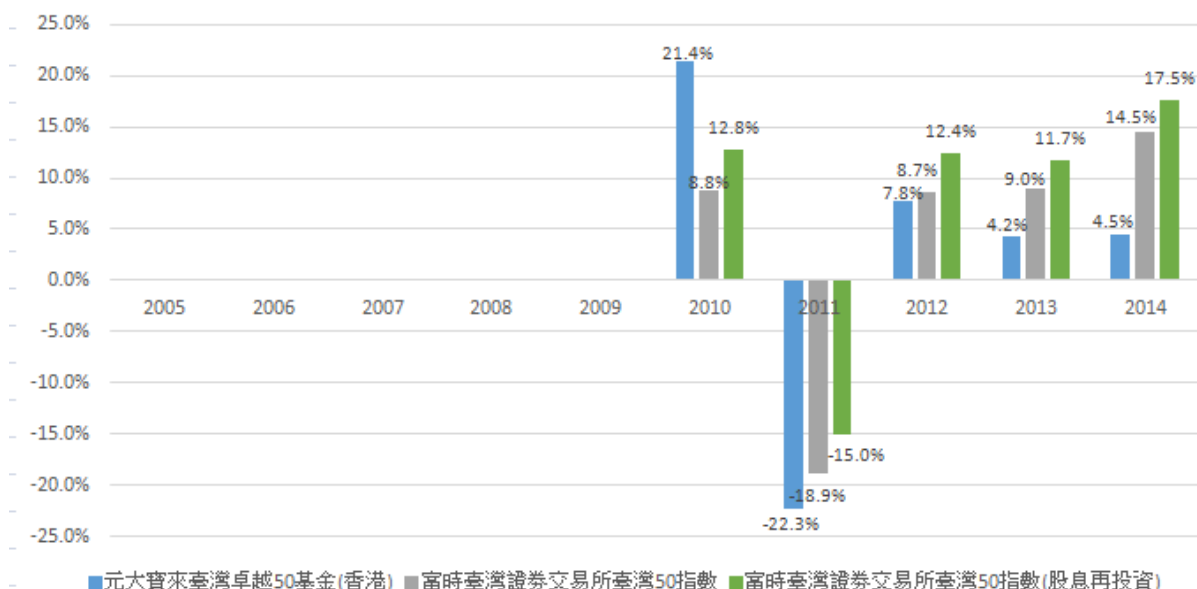


元大寶來台灣卓越 50 基金(香港) - 過往表現及總開支比率

資料便覽	
股票代號：	3002
每手交易數量：	200 個單位
基金經理：	元大證券(香港)有限公司
受託人：	滙豐機構信託服務(亞洲)有限公司
全年經常性開支*：	4.59%
上一曆年的追蹤偏離度 **：	-4.20%
相關指數：	富時臺灣證券交易所臺灣 50 指數(「相關指數」)
基本貨幣：	港元(HKD)
派息政策：	每年(若有)
財政年度終結日：	12 月 31 日
ETF 網址：	http://www.yuanta.com.hk

過往表現資料:

元大寶來臺灣卓越50基金(香港)與富時臺灣證券交易所臺灣50指數過往表現對比



- 往績並非預測日後業績表現的指標。投資者未必能取回全部投資本金。

*該總開支比率為 2014 年 1 月 1 日至 2014 年 12 月 31 日期間的總開支比率，每年均可能有所變動。當中之計算包括下列載於截至 2014 年 12 月 31 日止之經審核財務報表內之費用：(i)營運費用，(ii)任何為子基金提供服務的主操作員或任何一方的酬金，(iii)為 (ii) 項提供外包服務的任何人士的費用，及(iv)主基金的總開支比率。該總開支比率並不代表預計追蹤誤差。

元大寶來台灣卓越 50 基金(香港) - 過往表現及總開支比率

- 子基金業績表現以曆年末的資產淨值作為比較基礎，年度股息滾存再作投資。
- 上述數據顯示子基金總值在有關曆年內的升跌幅度。業績表現以港元計算，當中反映出子基金的持續費用，但不包括你可能要付出的申購費和贖回費。
- 子基金發行日：2009 年

*該總開支比率為 2014 年 1 月 1 日至 2014 年 12 月 31 日期間的總開支比率，每年均可能有所變動。當中之計算包括下列載於截至 2014 年 12 月 31 日止之經審核財務報表內之費用：(i)營運費用，(ii)任何為子基金提供服務的主操作員或任何一方的酬金，(iii)為 (ii) 項提供外包服務的任何人士的費用，及(iv)主基金的總開支比率。該總開支比率並不代表預計追蹤誤差。